



DOM PROJEKT
S T A N O V A N J E

Vile Pavlovac, opis građevine i opreme

Rijeka, 15.12.2008.

*Projektant : Ines Cimaš d.i.a., Banac i Cimaš d.o.o.
Građ. dozvole : 1.Klasa:UP/I361-03/04-01/222
 Urbroj:2170-85-01-07-12/KJ/
 2.Klasa:UP/I361-03/08-08/29
 Urbroj:2170/1-07-06/4-08-10*



Napomena: opis građevine i opreme je podložan promjenama



Konstrukcija

Svi temelji građevine su trakasti iz betona MB-25, dimenzija 60/60 cm. Konstruktivni zidovi izvode se djelomično iz betona a uglavnom iz opeke debljine 25 cm. Toplinska izolacija osigurava se sustavom DEMIT ili slično. Završna obrada svih površina izvodi se fasadnom silikatnom žbukom. Pregradni zidovi su predviđeni od POROTHERM opeke debljine 10 cm. Međukatna konstrukcija je armirano betonska monolitna ploča debljine 17 cm, iz betona MB-30.

Krov

Krovna konstrukcija je projektirana kao jednostrešno krovište i izvodi se kao betonska monolitna ploča debljine 17 cm.

Krovni pokrov građevine je predviđen od falcanog lima u boji RAL 9007. Pokrov se postavlja na letve sa prethodnom postavom odgovarajuće izolacije (staklena vuna ili slično).

Za odvod krovnih voda predviđena su betonska korita obložena limom, te vertikalne cijevi kvadratnog profila. Dimnjak i ventilacijske cijevi opšiveni su limom.

Električna instalacija

Električna instalacija izvodi se prema posebnom projektu, važećim propisima i standardima:

- ✓ kompletna elektroinstalacija stanova; utičnice, prekidači, specijalne utičnice za električne uređaje, rasvjetna tijela u zajedničkom okolišu te u vrtovima uz stanove; svjetiljke ugrađene u potporne i ukrasne zidove
- ✓ telefonska utičnica u svim sobama,
- ✓ video-portafon
- ✓ telefonsko uključivanje centralnog grijanja,
- ✓ TV utičnica u svim sobama,
- ✓ mrežna utičnica u svim sobama
- ✓ mogućnost (po želji uz nadoplatu):
 - videonadzor (kamere) u stanovima – kablirano
 - komunikacija internetom (upravljanje rasvjetom, roletama, kamerama..)

Grijanje

Podno grijanje, Deviheat sustav, proizvođač: DEVI, Danska (DEVI Intelligent Heating – member of the Danfoss Group) <http://devi.danfoss.com/>



DOM PROJEKT

S T A N O V A N J E

Stolarija

Aluminijska stolarija, vrhunski aluminijski profili njemačkog proizvođača SCHUCO RAL 9006 (www.schueco.com), sa prekinutim termičkim mostom, okovi SCHUCO. Na staklima zaštita od UV zračenja LOW folijom, a dodatna toplinska izolacija plin argon između stakla.

Roletе – Aluminijske rolete punjene pjenom u bijeloj boji na električni pogon, upravljanje **daljinskim upravljačem u sklopu Bticino MY HOME sustava**

Klimatizacija

Predviđeno je hlađenje klima uredajima s inverterom marke Toshiba. Split-sistem sastoji se od jedne vanjske jedinice i **četiri unutarnje (u svakoj sobi jedna unutarnja jedinica)**. Regulacija temperature, te zaslona za kontrolu strujanja zraka vrši se pomoću daljinskog upravljača. Inverter tehnologija omogućava i grijanje koje se po želji može uključiti.

Vodovodna instalacija

Za svaki apartman predviđena je zasebna horizontala i uzvodnica. Unutarnja razvodna mreža izvedena je od polipropilenskih cijevi, položenih podžbukno. Vodokotlići marke GEBERT ce biti ugrađeni u zid.

Sanitarije i keramika

Kupaonice će biti opremljene:

- ✓ Keramičke pločice - Caesar
- ✓ Sanitarije – Villeroy&Boch, Jacuzzi, hansgrohe, Porcelanosa



Podne obloge

Podovi će biti obloženi:

- ✓ Djelomično vrhunska keramika Caesar
- ✓ Djelomično vrhunski parket Pavone





DOM PROJEKT
S T A N O V A N J E

Ograde

Ograde na balkonima su od laminiranog kaljenog stakla Float 1010.4 mm na nosačima inox 304 promjera 50 mm .

Ograde okućnice i parkinga iz metalne bravarije.

Kućna kanalizacija i odvod otpadnih voda

Kućna kanalizacija predviđena je od PVC cijevi manjih profila i PVC vertikalna, te temeljne kanalizacije. Vertikalna će imati odzračenje iznad najviše etaže (izvan krova). Sve otpadne vode odvodit će se u biološki uređaj sa aktivnim muljem, a nakon pročišćenja preko upojnih bunara ispuštati će se u tlo okućnice.

Oborinske vode s krova i nepropusnih površina okoliša upuštati će se preko upojnih bunara u okoliš građevine.

Okoliš

Okoliš građevine bit će ozelenjen primorskim grmljem i raslinjem. Ograde i potporni zidovi te kolno-pješački pristup izvest će se u skladu s funkcionalnim i estetskim kriterijima primijenjenim u stambenom naselju. Površine oko objekata, predviđeno je oplemeniti:

- ukrasnim grmovima,
- ukrasnim biljem i travom u vrtovima uz stanove,
- zelenim površinama uz vertikalne potporne zidove.

Na svim zelenim površinama bit će instalirani **sistemi za navodnjavanje**.

Budući da teren oko objekata zahtjeva izgradnju potpornih zidova, da bi se ublažila njihova visina, predviđa se izvedba ozelenjenih platoa u nekoliko nivoa.

Predviđen je zasebni prostor za smještaj **otpada s kontejnerima**

NAPOMENA: ukoliko se dio ili cijela predložena oprema ne ugrađuje oduzima se vrijednost opreme umanjena za 20%. Za ugradnju novih materijala/opreme po želji kupca naplaćuje se 15% zavisnih troškova.



DOM PROJEKT
S T A N O V A N J E

POSEBNO interesantno :

„BTICINO MY HOME“ sustav pametni stanovi

Rasvjeta :

- ✓ *upravljanje rasvjetom, prema unaprijed definiranim scenariju (20)*
- ✓ *upravljanje rasvjetom daljinskim upravljačem*
- ✓ *upravljanje rasvjetom (preko interneta – opcija)*

Rolete :

- ✓ *upravljanje roletama, prema unaprijed definiranim scenariju (20)*
- ✓ *upravljanje roletama daljinskim upravljačem*
- ✓ *upravljanje roletama (preko interneta – opcija)*

Video nadzor :

- ✓ *video kamera (pokriva ulazni prostor)*
- ✓ *preko interneta (opcija)*

Upravljanje grijanjem i hlađenjem

- ✓ *gsm komunikator, omogućava upravljanje grijanjem preko GSM telefona na daljinu*

Izvadak iz opreme.. :

- *balkonske ograde od kaljenog stakla,*
- *rolete na električni pogon*
- *podno grijanje*
- *klimatizacija u svim sobama*
- *mogućnost upravljanja grijanjem i hlađenjem sa udaljene lokacije.*
- *protuprovalna vrata,*
- *satelitska antena*
- *videoparlafon*



Popis opreme

Bide

- ✓ *Villeroy&Boch subway bide konzolni*

Kada

- ✓ *Jacuzzi rivela 75 lh m/o, obloga*

Keramika

- ✓ *Caesar ker. Pl. Grey 60x60*
- ✓ *Caesar bordura metallo listello 2,1x60*
- ✓ *Porcelanosa ker. Pl glass blanco 31,6x90*
- ✓ *L'antic mozaik glacier mix metal. tobacco 1,5x14,8*
- ✓ *Bordura inox sjajni H12,5mmxL2,7m*
- ✓ *Porcelanosa ker. Pl glass antracita 31,6x90*

Umivaonici

- ✓ *Villeroy&Boch memento, surface-mounted washbasin 600*
- ✓ *Villeroy&Boch pure basic, handwashbasin, 525x250mm*
- ✓ *Geberit direkt. sifon za umivaonik konusni krom*
- ✓ *Potporni top za umivaonik Villeroy&Boch 900x170x525*

Wc školjka

- ✓ *Villeroy&Boch subway konzolna wc školjka*
- ✓ *Villeroy&Boch subway wc sjedalo*
- ✓ *Geberit tipka za aktiviranje samba 24,6x16,4 bijela*

Kvake

- ✓ *Hansgrohe metropol s. bat. za bide cr*
- ✓ *Hansgrohe metropol s bat. za kadu cr*
- ✓ *Hansgrohe raindance s 120 tuš konzola*
- ✓ *Hansgrohe metropol s. bat. za umivaonik cr*

Vrata

- ✓ *Inotherm system schuco*

Parketi

- ✓ *Pavone: dvoslojni lakirani parket IROKO klasa SPEZIAL, dim. 700-1000x90x11xmm*



DOM PROJEKT
S T A N O V A N J E

POVRŠINE PROSTORIJA I TLOCRTI

Vila Pavlovac 1

Vila Pavlovac 1

stan 1.a ph

<i>Ulazni podest</i>	<i>10,50</i>
<i>Ulazni prostor</i>	<i>7,74</i>
<i>Dnevni boravak sa blagavaonom</i>	<i>35,88</i>
<i>Kuhinja</i>	<i>7,10</i>
<i>Izba</i>	<i>1,06</i>
<i>Wc</i>	<i>1,83</i>
<i>Soba 1</i>	<i>11,46</i>
<i>Soba 2</i>	<i>12,05</i>
<i>Soba 3</i>	<i>11,00</i>
<i>Degažman</i>	<i>7,18</i>
<i>Kupaona</i>	<i>4,77</i>
<i>Gospodarstvo</i>	<i>2,95</i>
<i>Balkon</i>	<i>13,83</i>
<i>Loggia</i>	<i>4,50</i>

ukupno površina m2

131,85



stan 1.b zapad

<i>Ulazni prostor</i>	<i>8,03</i>
<i>Stubište</i>	<i>5,30</i>
<i>Degažman</i>	<i>2,20</i>
<i>Kupaona</i>	<i>6,02</i>
<i>Soba 1</i>	<i>13,78</i>
<i>Soba 2</i>	<i>9,08</i>
<i>Soba 3</i>	<i>12,47</i>
<i>balkon</i>	<i>13,19</i>
<i>hodnik</i>	<i>3,93</i>
<i>wc</i>	<i>2,51</i>
<i>dnevni boravak sa kuhinjom i bl.</i>	<i>38,19</i>
<i>terasa</i>	<i>20,07</i>

<i>ukupno površina m2</i>	<i>134,77</i>
---------------------------	---------------

<i>okućnica</i>	<i>50m2</i>
-----------------	-------------

stan 1.c istok

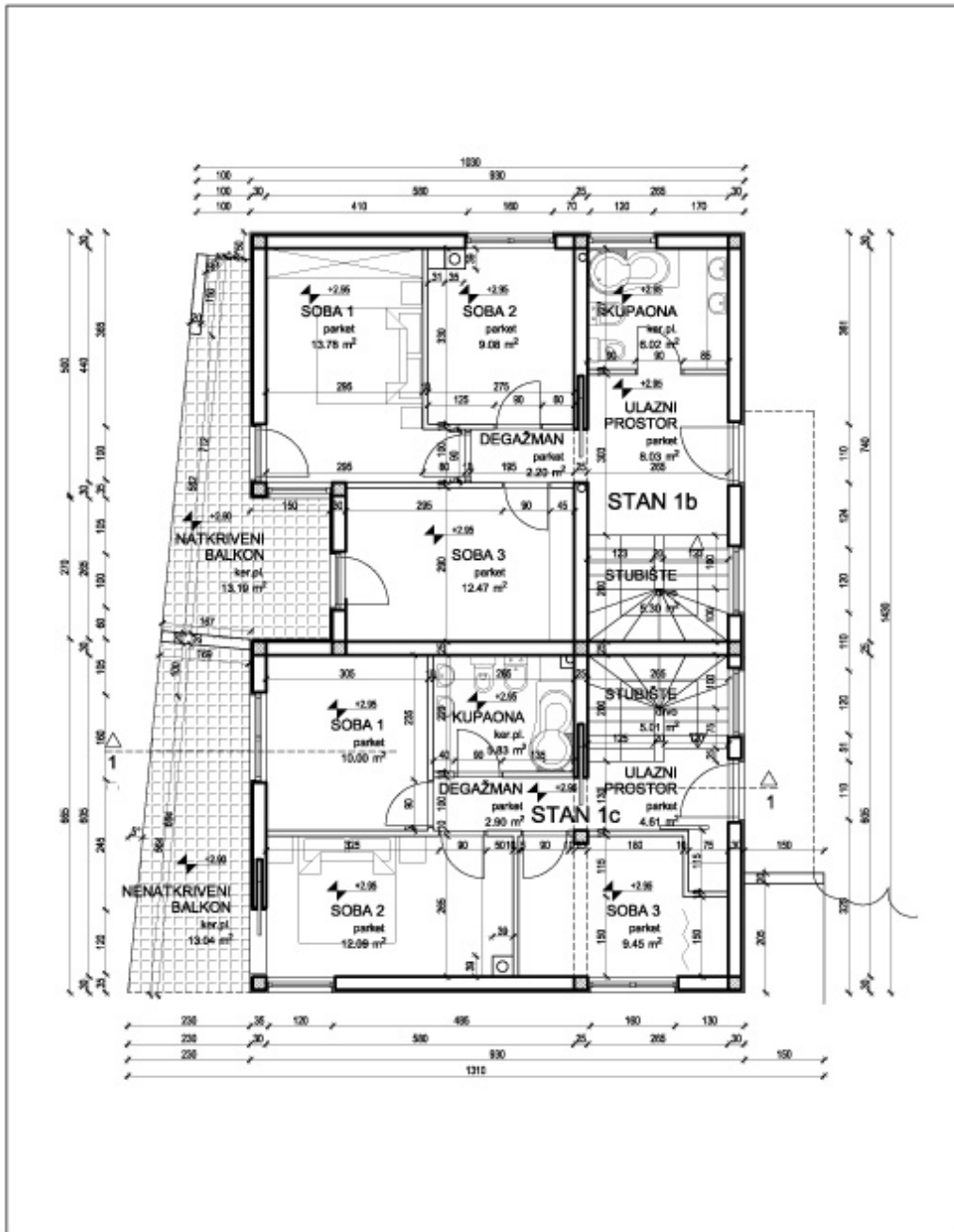
<i>Ulazni prostor</i>	<i>4,61</i>
<i>Stubište</i>	<i>5,01</i>
<i>Degažman</i>	<i>2,90</i>
<i>Kupaona</i>	<i>5,83</i>
<i>Soba 1</i>	<i>10,00</i>
<i>Soba 2</i>	<i>12,09</i>
<i>Soba 3</i>	<i>9,45</i>
<i>balkon</i>	<i>13,04</i>
<i>hodnik</i>	<i>2,35</i>
<i>wc</i>	<i>2,42</i>
<i>dnevni boravak sa kuhinjom i bl.</i>	<i>34,85</i>
<i>terasa</i>	<i>14,63</i>

<i>ukupno površina m2</i>	<i>117,18</i>
---------------------------	---------------

<i>okućnica</i>	<i>80 m2</i>
-----------------	--------------



DOM PROJEKT
S T A N O V A N J E

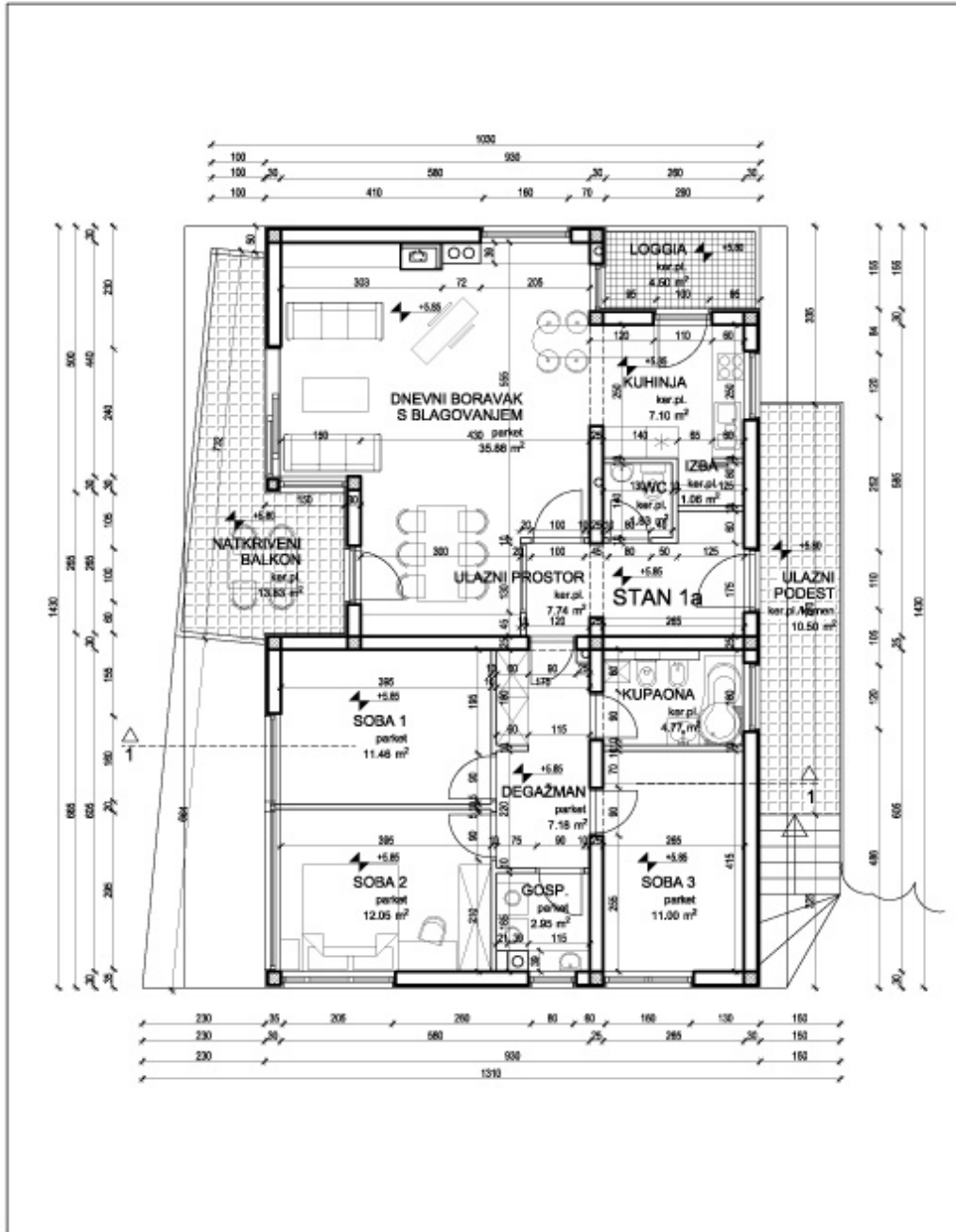


	BANAC & CIMAS	Investor: "Dom projekt" d.o.o., Rijeka	Glavni projektant:	Suradnik:	
		Gradovinar: IZGRADNJA OBITELJSKE KUĆE S TRI STANA NA k.č. 961/6 k.o.MATULJI	Ines Cimaš, d.i.a.		
		Projekt: GLAVNI PROJEKT			Projektant:
		Reditelj: TLOCRT PRIZEMLJA			
		Br. T.D. 3-10639-100			Merilo: 1:100
Datum: srpanj '07	List: 04	Ines Cimaš, d.i.a.			



DOM PROJEKT

S T A N O V A N J E



	BANAC & CIMAS	Investitor: "Dom projekt" d.o.o., Rijeka	Glavni projektant:	Sudbenic:
	Gradivnik:	IZGRADNJA OBITELJSKE KUĆE S TRI STANA NA k.č. 961/6 k.o.MATULJI	Ines Cimaš, d.i.a.	
	Projekt:	GLAVNI PROJEKT	Projektant:	
	Skiciraj:	TLOCRT KATA		
	Br. T.D.:	3-10639-100	Mjerilo:	1:100
Datum:	srpanj '07	Let:	05	
			Ines Cimaš, d.i.a.	



Vila Pavlovac 2

stan 2.a ph

<i>Ulazni podest</i>	<i>10,50</i>
<i>Ulazni prostor</i>	<i>7,74</i>
<i>Dnevni boravak sa blagavaonom</i>	<i>35,88</i>
<i>Kuhinja</i>	<i>7,10</i>
<i>Izba</i>	<i>1,06</i>
<i>Wc</i>	<i>1,83</i>
<i>Soba 1</i>	<i>11,46</i>
<i>Soba 2</i>	<i>12,05</i>
<i>Soba 3</i>	<i>11,00</i>
<i>Degažman</i>	<i>7,18</i>
<i>Kupaona</i>	<i>4,77</i>
<i>Gospodarstvo</i>	<i>2,95</i>
<i>Balkon</i>	<i>13,83</i>
<i>Loggia</i>	<i>4,50</i>

<i>ukupno površina m2</i>	<i>131,85</i>
---------------------------	---------------

stan 2.b zapad

<i>Ulazni prostor</i>	<i>8,03</i>
<i>Stubište</i>	<i>5,30</i>
<i>Degažman</i>	<i>2,20</i>
<i>Kupaona</i>	<i>6,02</i>
<i>Soba 1</i>	<i>13,78</i>
<i>Soba 2</i>	<i>9,08</i>
<i>Soba 3</i>	<i>12,47</i>
<i>balkon</i>	<i>13,19</i>
<i>hodnik</i>	<i>3,93</i>
<i>wc</i>	<i>2,51</i>
<i>dnevni boravak sa kuhinjom i bl.</i>	<i>38,19</i>
<i>terasa</i>	<i>20,07</i>
<i>gospodarstvo</i>	<i>9,44</i>

<i>ukupno površina m2</i>	<i>144,21</i>
---------------------------	---------------

<i>okućnica površina</i>	<i>50 m2</i>
--------------------------	--------------



DOM PROJEKT
S T A N O V A N J E

stan 2.c istok

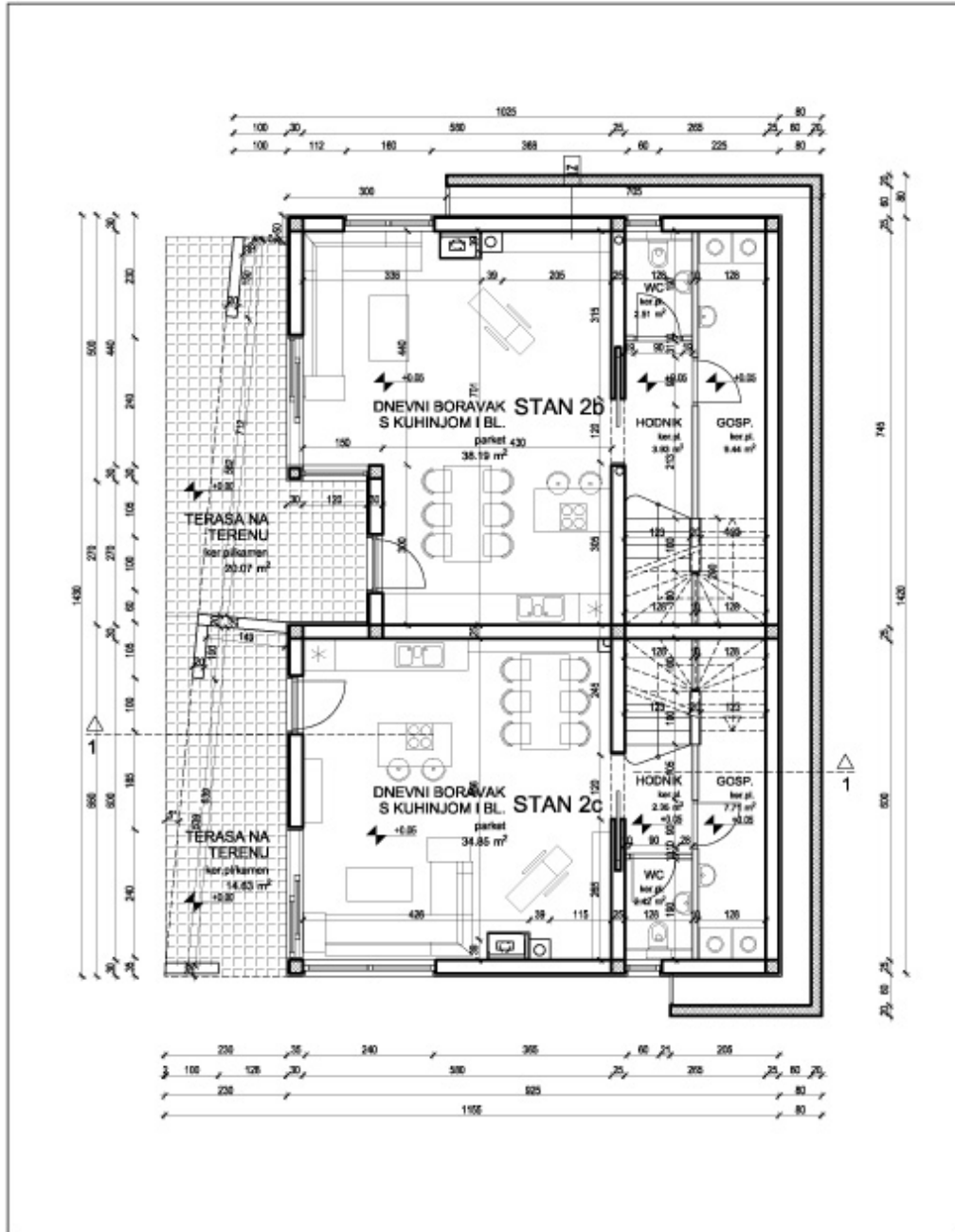
<i>Ulazni prostor</i>	<i>4,61</i>
<i>Stubište</i>	<i>5,01</i>
<i>Degažman</i>	<i>2,90</i>
<i>Kupaona</i>	<i>5,83</i>
<i>Soba 1</i>	<i>10,00</i>
<i>Soba 2</i>	<i>12,09</i>
<i>Soba 3</i>	<i>9,45</i>
<i>balkon</i>	<i>13,04</i>
<i>hodnik</i>	<i>2,35</i>
<i>wc</i>	<i>2,42</i>
<i>dnevni boravak sa kuhinjom i bl.</i>	<i>34,85</i>
<i>terasa</i>	<i>14,63</i>
<i>gospodarski prostor</i>	<i>7,71</i>

<i>ukupno površina m2</i>	<i>124,89</i>
---------------------------	---------------

<i>okućnica</i>	<i>80 m2</i>
-----------------	--------------



DOM PROJEKT
S T A N O V A N J E

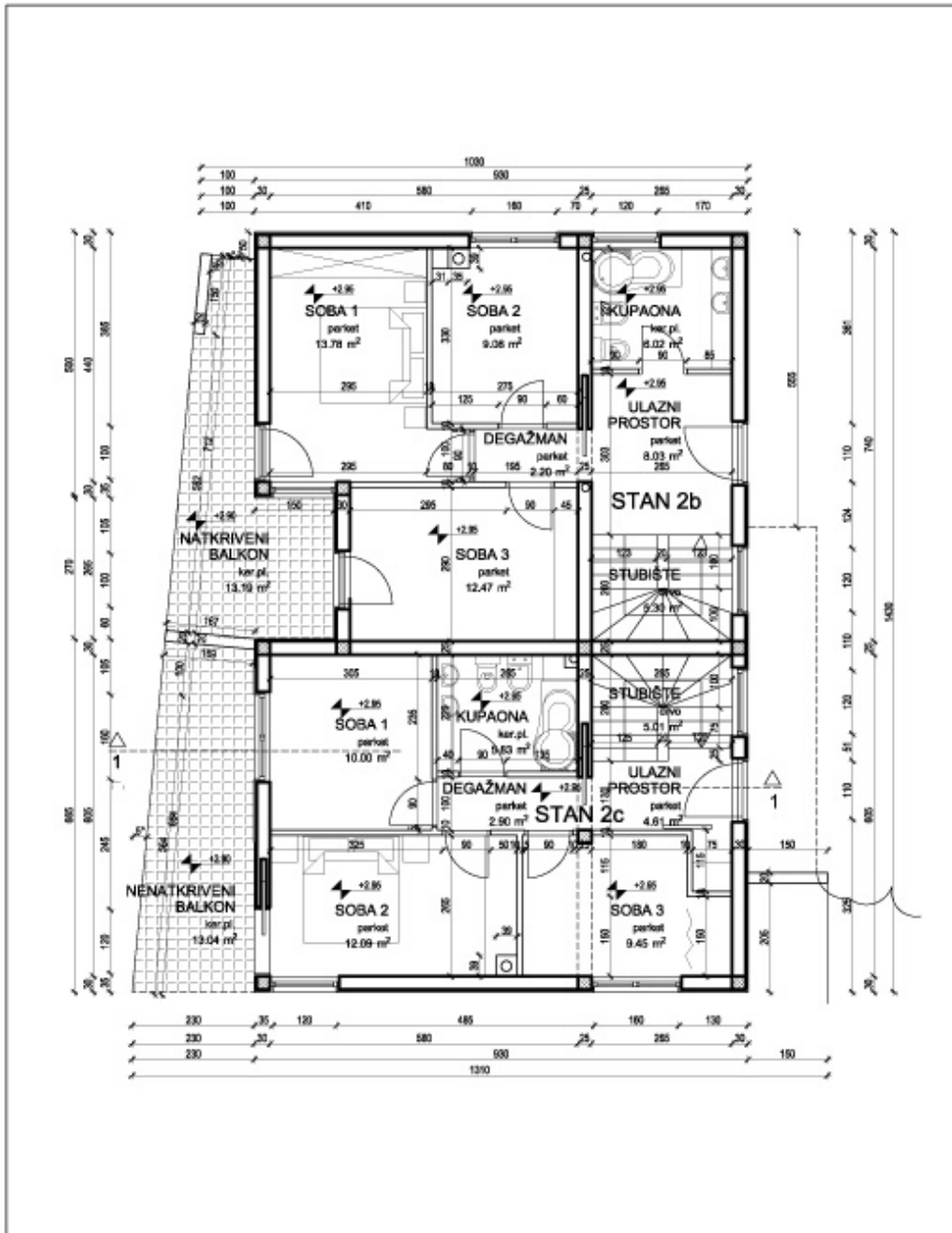


	BANAC & CIMAS	Investitor: "Dom projekt" d.o.o., Rijeka	Glavni projektant:	Sudbica:
		Gradivnik:		
		IZGRADNJA OBITELJSKE KUĆE S TRI STANA NA k.č. 961/8 i 961/10 k.o. MATULJI	lines Cimaš, d.i.a.	
		Projekt: GLAVNI PROJEKT	Projektant:	
		Godba:		
		TLOCRT SUTERENA		
		Br. T.D. 3-10639-100	Mjeric: 1:100	
		Datum: srpanj '07	LMA 03	
			lines Cimaš, d.i.a.	



DOM PROJEKT

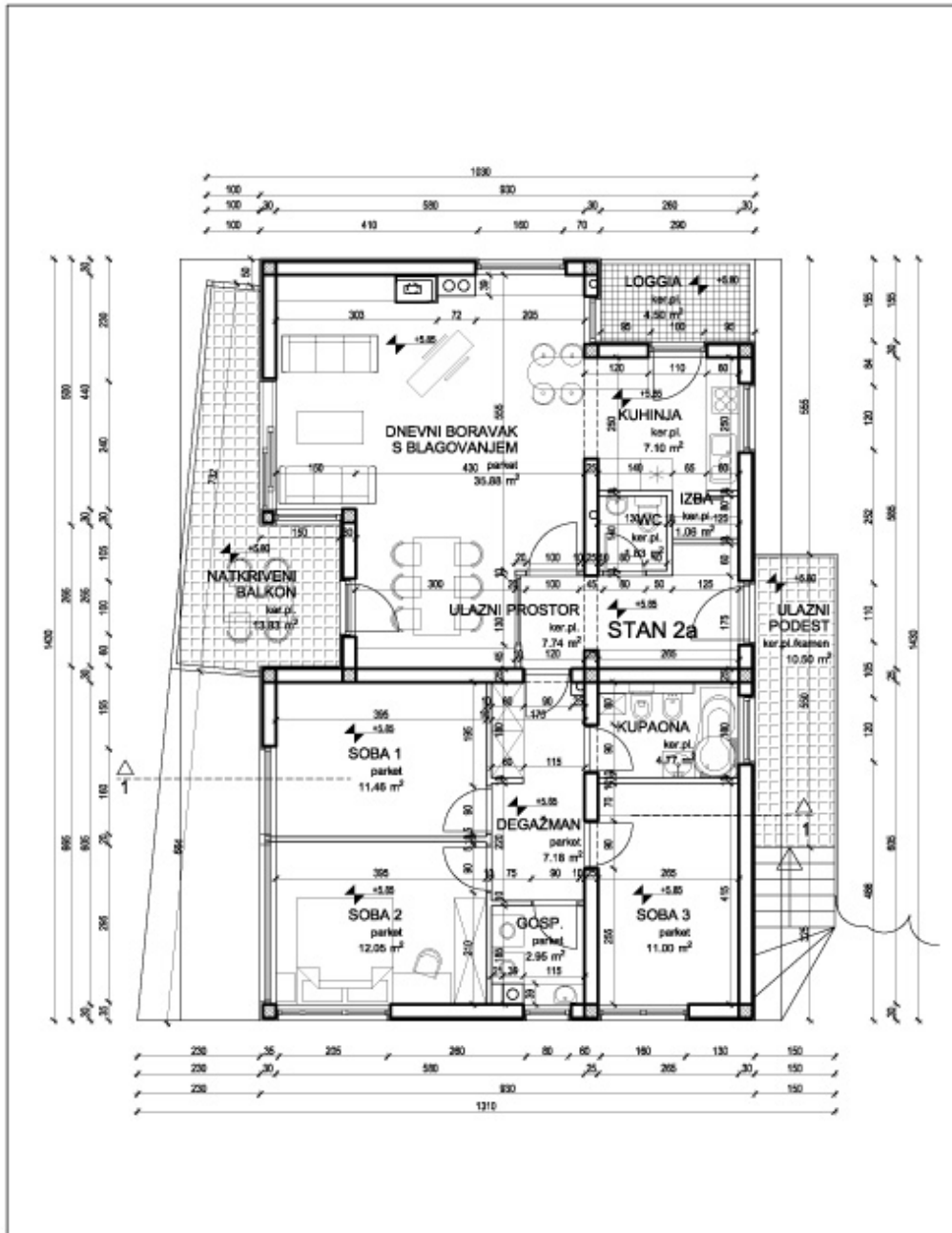
S T A N O V A N J E



	BANAC & CIMAS A R H I T E K T I	Investitor: "Dom projekt" d.o.o., Rijeka	Glavni projektant:	Suradnik:
		Gradovinar: IZGRADNJA OBITELJSKE KUĆE S TRI STANA NA k.č. 961/B i 961/10 k.o. MATULJI	Ines Cimaš, d.i.a.	
		Projekt: GLAVNI PROJEKT	Projektant:	
		TLOCRT PRIZEMLJA		
	Br. T.O. 3-10639-200	Mjara: 1:100		
	Datum: srpanj '07	List: 04	Ines Cimaš, d.i.a.	



DOM PROJEKT
STANOVANJE



	BANAC & CIMAŠ ARHITEKTI	Investor: "Dom projekt" d.o.o., Rijeka	Glavni projektant:	Sudacnik:	
		Građevina: IZGRADNJA OBITELJSKE KUĆE S TRI STANA NA k.č. 961/B i 961/10 k.o.MATULJI	Ines Cimaš, d.l.a.		
		Projekt: GLAVNI PROJEKT			Projektant:
		Beležba: TLOCRT KATA			
		Br. T.D. 3-10639-200	Mjalo: 1:100	Ines Cimaš, d.l.a.	
Datum: srpanj '07	Lis: 05				